



Impresora de etiquetas/código de barras

A⁺ El modelo Premium.

cab Produkttechnik

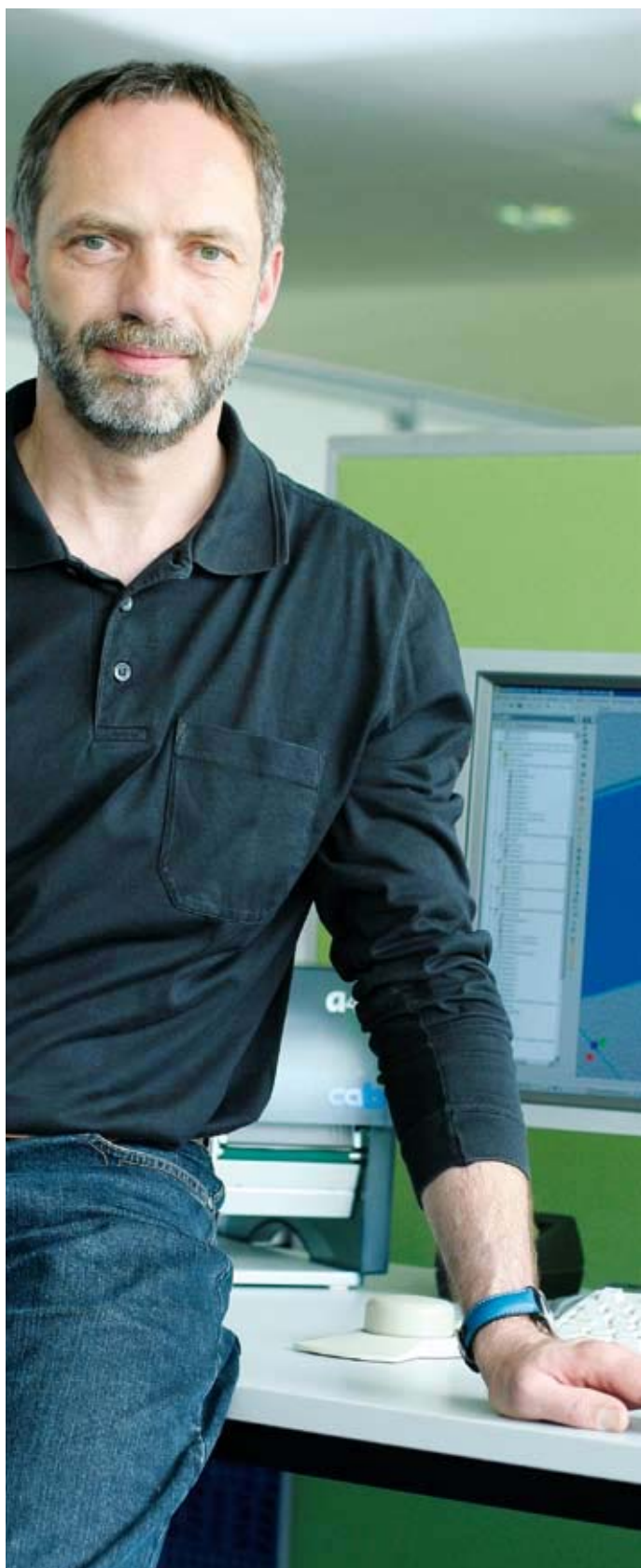
Precisión - Made in Germany



Desde hace más de 30 años, la empresa cab desarrolla y fabrica máquinas y sistemas para la identificación de productos en el ámbito de industria y distribución.

Las continuas demandas de los diferentes mercados definen el producto del mañana y requieren constante innovación. Nuestra experiencia y el afán por optimizar nuestros productos nos han convertido en uno de los fabricantes punteros en todo el mundo.

Fabricamos en Alemania con la máxima calidad según ISO 9001. Nuestro control de calidad es integral y comprende todos los procesos de fabricación, desde el control de entrada hasta la entrega.



Aplicaciones	4
Resumen de impresoras	5
Detalles técnicos	6
Mantenimiento / Piezas de recambio	7
Modelos de impresoras	8
Interfaces	9
Datos técnicos	10 - 11
Accesorios impresora	12 - 15
Aplicador A 1000	16
Accesorios aplicador	17
Herramientas de Software	18
Software de etiquetado	19
Programa de entrega	20 - 21

4 Aplicaciones

La impresora profesional para aplicaciones industriales



Nuestras impresoras están diseñadas para una amplia gama de aplicaciones. Nuestro objetivo ha sido de combinar el manejo fácil con una alta realibilidad. El mecanismo de impresión y el chasis

se fabrican con materiales de primera calidad, perfectamente combinados en forma y función. Se puede realizar cada necesidad específica del cliente con los diferentes periféricos y programas de

Software. Modo autónomo, aplicaciones con PC o trabajo en red: A+ siempre ofrece la solución.

Pequeñas y grandes etiquetas precisas y rápidas - ejemplos

Etiqueta de circuito impreso



El tamaño más pequeño de etiqueta 4 x 5 mm, si sólo hay poco espacio.

Embalaje



Etiquetas hasta tamaño A4.

Placas de características



Fuentes muy definidos con 600 dpi.

Un concepto – cuatro anchuras Los modelos A+

El modelo más estrecho Ancho de material hasta 65 mm

Método de impresión	termotransferencia	■
	termodirecto	■
Resolución impresión dpi		300
Ancho impresión mm		54,2
Velocidad impresión mm/seg.		150



A2+

El modelo universal Ancho de material hasta 120 mm

Método de impresión					
termotransferencia	■	■	■	□	□
termodirecto	-	-	-	■	■
Resolución impresión dpi	203	300	600	203	300
Ancho impresión mm	104	105,6	105,6	104	108,4
Velocidad impresión mm/seg.	250	250	100	200	150



A4+

203/300/600 dpi

El modelo ancho Ancho de material hasta 180 mm

Método de impresión	termotransferencia	■
	termodirecto	■
Resolución impresión dpi		300
Ancho impresión mm		162,6
Velocidad impresión mm/seg.		200



A6+

El modelo extra ancho Ancho de material hasta 235 mm

Método de impresión	termotransferencia	■
	termodirecto	■
Resolución impresión dpi		300
Ancho impresión mm		216
Velocidad impresión mm/seg.		150



A8+

6 Detalles técnicos

Impresión precisa y rápida

1. Gran display gráfico

La luz de fondo blanca garantiza la alta claridad del display.

2. Soporte de ribbon

Los ejes tensores compuestos por de 3 partes permiten un fácil y rápido cambio del ribbon.

3. El panel navegador

Con menú interactivo y sólo las teclas operativas se iluminan.

4. Ajuste fácil de cabezal

Dos pasadores de fijación móviles ajustan la presión sobre el cabezal. Uno se sitúa sobre el lado izquierdo de la etiqueta, el otro sobre el lado derecho de la etiqueta.

5. Imprimir con 203, 300 y 600 dpi

El cabezal se cambia 203 y 300 dpi se pueden intercambiar fácilmente. El reconocimiento del cabezal es automático.

6. Opción dispensador

La etiqueta se despega del papel soporte por la chapa de dispensado. La exactitud de impresión y dispensado es muy alta gracias al rodillo de rebobinado y el cierre adicional.

7. Conexión de periféricos

Accesorios como p.e. cortador, rebobinador externo, adaptadores de dispensado y aplicadores de etiquetas se conectan por el interfaz USB frontal.

8. Bastidor estable

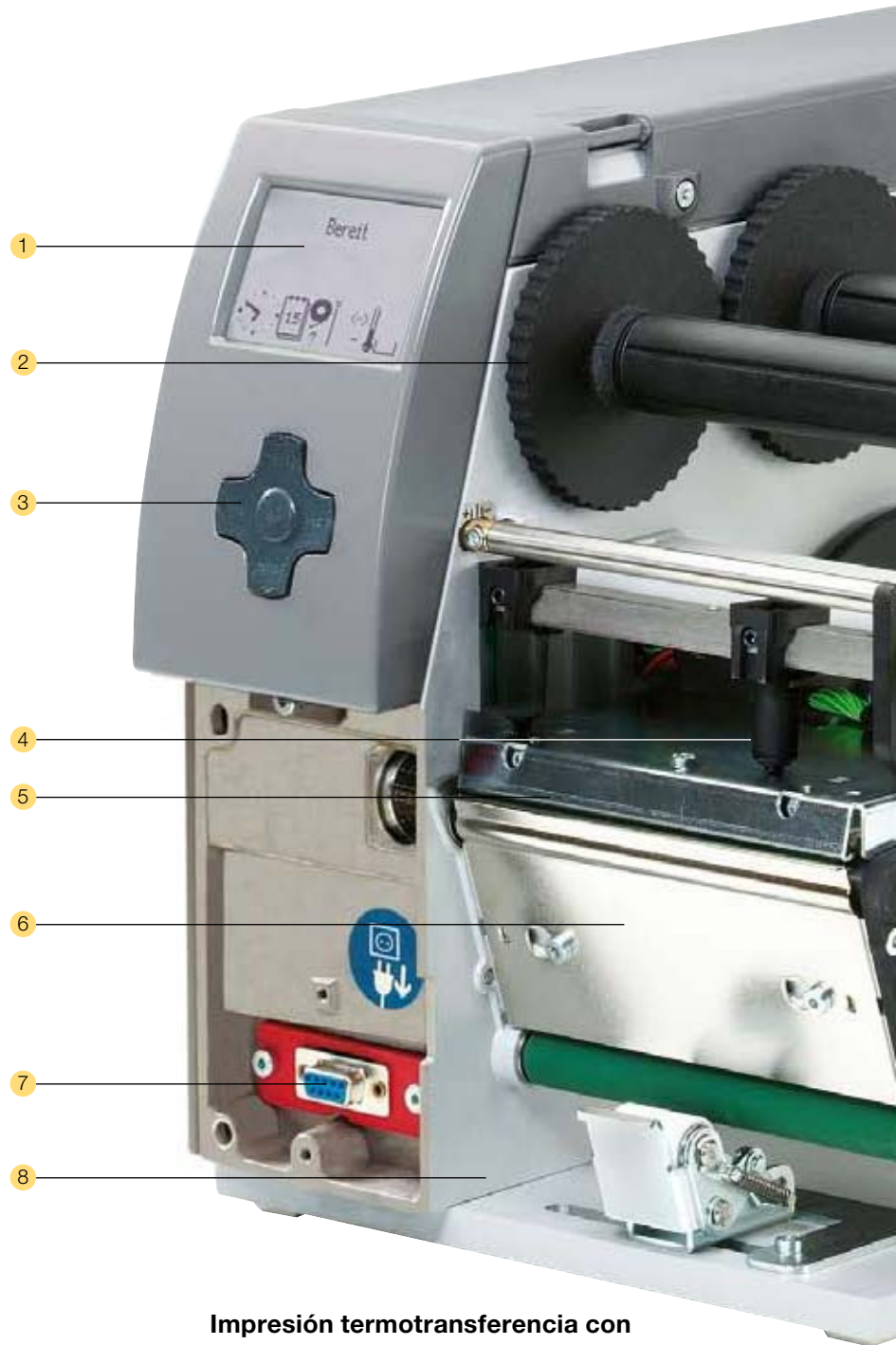
Está fabricado de aluminio fundido. Todos los elementos funcionales están fijados con precisión al bastidor.

9. Soporte bobina de etiquetas

Diseñado para diámetros interiores de 38 – 76 mm. Disponemos de accesorios como adaptadores hasta 100 mm Ø o desbobinadores rotativos. El tope de fijación sujeta incluso bobinas de etiquetas pequeñas.

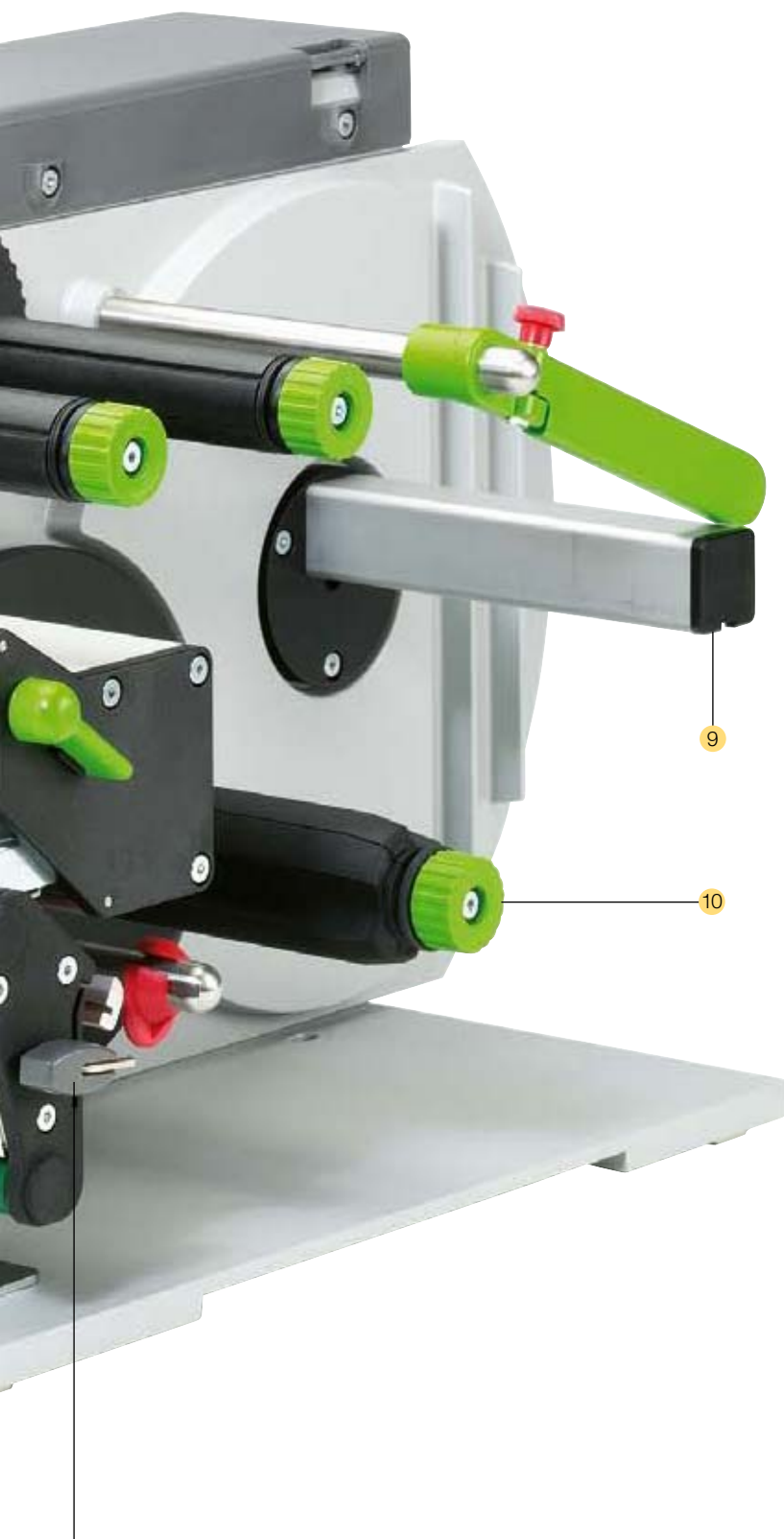
10. Rebobinador de etiquetas

Los ejes tensores compuestos por 3 partes con diámetro ajustable se rebobinan o remueven etiquetas con o sin soporte cartulina o papel soporte con toda facilidad.



Impresión termotransferencia con opción dispensador de etiquetas

Fácil mantenimiento y recambio de los consumibles



Sensor de etiquetas



El sensor de etiquetas se extrae para mantenimiento y limpieza apretando con el dedo la pestaña de bloqueo.

Cabezal de impresión



El cabezal se remueve con facilidad. Ajustes después del recambio no son necesarios.

Rodillo de presión



Para limpieza o cambio, el rodillo de presión se extrae aflojando solamente tres tornillos.

11. Una herramienta para todo el mantenimiento

Una herramienta para todos los ajustes de mantenimiento. Una llave Allen que viene incluida.



8 Modelos de impresoras

Cuatro pasos hacia la impresora óptima

1. Impresión termotransferencia



Para imprimir en papel estándar, cartulinas, textiles, Films plásticos (PE, PP, PVC, PA o PI). Se puede imprimir con ribbons de cera, cera/resina o resina.

Impresión termodirecta



Para imprimir en etiquetas térmicas. Todas las impresoras termotransfer también pueden trabajar en modo termodirecto.

2. Versión básica



Para imprimir etiquetas y material en continuo. La impresora dispone de un sistema de fácil corte manual. La etiqueta también se puede cortar o rebobinar externamente.

Versión dispensado



Para imprimir y dispensar etiquetas. Después de imprimir la etiqueta se remueve automáticamente del papel soporte. La etiqueta se remueve manualmente o por un aplicador.

1 El sensor de presencia se tiene que pedir por separado.

3. Tapa compacta



La tapa de 2 piezas se dobla al abrir. De manera que la impresora ocupa el mínimo espacio.

Tapa metálica



La impresora A4+ y A6+ están disponibles con tapa metálica (estándar con la A8+) como opción.

4. RFID (Opción adicional)



Las impresoras RFID de cab lee, escribe e imprime etiquetas „inteligentes“ (Smart-Label) que llevan incorporado un emisor/receptor de RFID (Identificación por Radiofrecuencia) de 13,56 Mhz (consultar información adicional).

Todos los interfaces necesarios instalados desde fábrica



- Estándar
- Opción

PC/SPS-Conexiones

■ **1. Interfaz serie RS232-C** hasta 230.000 baudios

■ **2. USB 2.0 Interfaz de alta velocidad slave**

□ **3. Interfaz Centronics paralelo** según IEEE 1284.
Los datos del puerto Centronics se convierten para el puerto USB 2.0 de alta velocidad.
Conexión PC: Conector de 25 pins SubD
Conexión impresora: USB Master



□ **4. Interfaz serie RS422** para distancias largas
Interfaz **serie RS485** para redes de hasta 25 impresoras
Interfaz serie: Conector 25 pins SubD
Conexión impresora: USB Master



□ **5. Seleccionador de etiquetas**
Hasta 16 etiquetas diferentes se pueden cargar por un PLC a la impresora para imprimirlas.
Conexión PLC: Conector 25 pins SubD
Conexión impresora: USB Master



Conexión de red

■ **6. Interfaz Ethernet 10/100 Base-T** con protocolo TCP/IP
Imprimir con LPR/LPD, Raw IP-Printing o FTP.
Configuración de IP fija o por DHCP
Consultas de estado o configuración por browser Internet.
FTP para actualización de Firmware y gestión de tarjetas PC tipo II/ Compact Flash.
Mensajes se pueden enviar por E-Mail o SNMP.
Hora y fecha se sincronizan por servidor de hora (Timeserver).

■ **7. Ranura para tarjeta LAN inalámbrico o PC tipo II (PCMCIA)**

□ **8. Tarjeta W-LAN IEEE 802.11 b/g** para conexión inalámbrica en red, dependiendo del chipset
IEEE 802.11 b: 11 Mbit/s, banda 2,4 GHz
IEEE 802.11 g: 54 Mbit/s, banda 2,4 GHz



□ **9. Convertidor Twinax:** Conexión a AS/400
Conexión impresora: RS232 C serie 9 pins SubD



□ **10. Convertidor Coax** Conexión IBM 3270
Conexión impresora: Interfaz RS232 C9 pins SubD

Conexión de periféricos

■ **11. Dos interfaces USB-Master** para teclado, lector de códigos de barras y panel operativo externo

Funcionamiento stand-alone sin PC

Etiquetas completas se diseñan en el PC con los Software de etiquetado cablabel R2, Codesoft o Easylab y se guardan como fichero en la tarjeta CompactFlash dentro de la impresora.

Con un teclado USB se llaman las etiquetas de la impresora y se pueden introducir mediante el display textos variables, el contenido de bases de datos o gráficos. Después se imprime la cantidad solicitada de las etiquetas.

Conexión para datos en memoria

■ **11. Dos USB-Master** para teclado y lector de códigos de barras

■ **12. Ranura tarjeta Compact Flash** para almacenamiento de datos fijos

Los datos de todas las máquinas

■ Estándar □ Opción

1. Cabezal	A2+	A4+		A4.3+		A6+	A8+
Método de impresión termotransferencia	■	■	■	■	□	□	■
térmico directo	■	-	-	-	■	■	■
Resolución dpi	300	203	300	600	203	300	300
Velocidad de impresión en mm/s	150	250	250	100	200	150	200
Ancho de impresión hasta mm	54,2	104	105,6	105,6	104	108,4	162,6
2. Etiquetas							
Material: Etiquetas, continuo en bobina o zig-zag	Papel estándar y térmico, Cartulina, Textil ¹ , Films de plástico: PE, PP, PVC, PA, PI						
Grosor de material mm/ peso g/m ²	0,07 - 0,35 / 60 - 250						
Bobina etiquetas: diámetro exterior hasta mm	210						
Diámetro interior mm	38 - 100						
Bobinado de etiquetas	interior o exterior						
Ancho de material con un grosor de 0,07 - 0,35 mm	25 - 65		25 - 120			50 - 180	
con un grosor de 0,25 - 0,35 mm	10 - 65		10 - 120			-	
Ancho de etiqueta hasta mm	4 - 61		4 - 116			50 - 176	
Ancho de etiqueta con dispensado ¹ min. mm			25			50	
Alto de etiqueta min. mm			5			6	
Alto de etiqueta con dispensado ¹ min. mm			12			25	
Alto de etiqueta max. mm	2.000	2.000	2.000	1.000	2.000	2.000	1.000
3. Ribbon							
Rebobinado de tinta	interior o exterior						
Diámetro de bobina hasta mm	80						
Diámetro interior de bobina mm	25						
Largo de cinta variable hasta m	500						
Ancho hasta mm	56	114			165		220
4. Rebobinador interno etiquetas (sólo con versión dispensador)							
Diámetro exterior hasta mm	145						
Diámetro interior mm	38,1						
Rebobinado de etiquetas	sólo exterior						
5. Medidas							
Alto x Largo mm	274 x 446						
Ancho mm	190	242			302		352
Peso kg	8,5	9			13		15
6. Sensor de etiquetas							
Transmisivo/Reflectivo por abajo, ajustable mm	5 - 12,5	5 - 53					
7. Electrónica							
Procesador alta velocidad 32 Bit ColdFire/tacto MHz	266						
Memoria (RAM) MB	64						
Memoria (ROM) MB Flash	8						
Ranura para tarjeta Compact Flash tipo I hasta 1 GB	■						
Ranura para Cardbus / tarjeta PC tipo II	■						
Reloj tiempo real, impresión de fecha y hora	■						
8. Panel de control							
Teclas iluminadas según función	Pause, Feed, Cancel, Menu, Enter, 4 x Cursor						
LED-Display gráfico Ancho x Alto en mm	60 x 40						
Líneas de texto/caracteres	4 / ca. 20						
9. Interfaces							
Paralelo Centronics bi.direccional acc. IEEE1284	□						
Serie RS232 C 1.200 hasta 230.400 baudios/8Bit	■						
USB 2.0 Alta velocidad Slave para conexión PC	■						
Ethernet 10/100 Base T, LPD, RawIP-Printing, DHCP, HTTP, FTP, SMTP, SNMP, NTP	■						
RS422, RS485 1.200 hasta 230.400 baudios/8Bit	□						
Conexión periférico	■						
Tarjeta WLAN 802.11 b/g	□						
USB Master para teclado y lector	2x ■						
Convertidor Twinax/Coax	□						

¹Depende de medidas de etiqueta, limitaciones de material y adhesivo. Aplicaciones o materiales críticos se tienen que testear y confirmar.

■ Estándar □ Opción

10. Configuraciones	
	Países (IR, CZ, D, DK, E, F, GB/USA, H, I, IL, N, NL, P, PL, RUS, S, SF, TR), Configuración de máquina, de impresión, interfaces, seguridad
11. Control de funcionamiento	
Parade de impresión	Final de ribbon Final de etiquetas Cabezal abierto
12. Rutinas de test	
	Al encender testeo de memoria y cabezal, estado aprev., Impresión de estado, listado de fuentes, Listado de perif., perfil de cabezal, perfil de etiqueta, rejilla de impresión, modo monitor.
Resumen de estado	Impresión de estado con amplia información de configuración, p.e. contador de longitud de impresión, contador de encendido. Consulta de estado por comando Soft. Mensajes de estado detallado en display, p.e. error de red no link, error de código de barras, etc.
13. Fuentes	
Tipo de fuentes	5 fuentes Bitmap incl.OCR-A, OCR-B y 3 fuentes vector Swiss 721, Swiss 721 Bold y Monospace 821, disponibles internamente fuentes True Type cargables
Tipos de caracteres	Windows 1250-1257, DOS 437, 737, 775, 850, 852, 857, 862, 864, 866, 869, EBCDIC 500, ISO 8859-1-10,13-16, WinOEM 720, UTF-8, Macintosh Roman, DEC MCS, KOI8-R. Soporta todos los caracteres europeos orientales y occidentales, cirílicos, griegos, hebreos y árabes. Opcional chino
Fuentes Bitmap	Tamaño de anchura y altura 1-3 mm Graduable factores 2-10 Orientación 0°, 90°, 180°, 270°
Fuentes vectoriales/TrueType	Tamaño de ancho y altura 0,9 – 128mm, zoom variable, Orientación 360° en pasos de 1°
Formatos de fuentes	Negrita, cursivo, subrayado, contorno, negativo, gris, vertical, depende de fuentes de carácter
Ancho de fuente	variable
14. Gráficos	
Elementos gráficos	línea, flecha, caja, círculo, elíptico, segmentos rellenos, Segmentos rellenos con graduación
Formatos de gráficos	PCX, IMG, BMP, TIF, MAC, GIF, PNG

15. Códigos de barras		
Códig. de bar. lineal.	Code 39, Code 93 Code 39 Full ASCII Code 128 A, B, C Codabar EAN 8, 13 EAN/UCC 128 EAN/UPC Anhang 2 EAN/UPC Anhang 5 FIM HIBC	Interleaved 2/5 código identidad y entrada de Deutsche Post AG JAN 8, 13 MSI Plessey Postnet RSS 14 UPC A, E, E0
Códig. de bar. 2D	Aztec, Codablock F, Data Matrix, PDF 417, Micro PDF 417, UPS Maxicode, QR-Code, RSS 14	
	Todos los códigos de barras variables en altura, anchura de módulo y ratio. Orientación 0°, 90°, 180°, 270°. Opcional con dígito de control, caracteres impresos y código start/stop dependiendo de tipo de código barras.	
16. Software		
Programación	J-Script programación directa abc-Basic Compiler Database Connector	■ ■ □
Estado de sistema/ Administración	Monitoring de impresora cab Gestor de redes (Network-Manager) cab-Card Manager	■ □ □
Software de etiquetas cab	cablabel R2 Lite cablabel R2 Pro	■ □
Más	Easylabel, Codesoft, Nicelabel, Bartender, Label Matrix, Labelview	□
Driver Windows	2000, XP 32/64 bit, 2003 32/64 bit	■
Driver Mac	OS X Driver desde versión 10.3	■
Driver Linux	Testeado con SUS 9.0, basado en CUPS	■
17. Datos de funcionamiento		
Fuente de alimentación	100 - 240 V ~ 50/60 Hz, PFC	
Potencia	max. 250 W	
Temperatura operativa	10 - 35°C	
Humedad no condensada	30 - 85%	
Normativa de seguridad	CE, FCC class A, CB, CCC	

Todas las especificaciones que aparecen corresponden a nuestros conocimientos técnicos actuales y están sujetas a cambios sin previo aviso.

Accesorios óptimos para cada aplicación

para la impresora	Página	básica	dispensador	A2+	A4+	A6+	A8+
1. Cortador CU	12	●	●	<input type="checkbox"/>	<input type="checkbox"/>	<input type="checkbox"/>	<input type="checkbox"/>
2. Cortador CU-I	12	●	●	<input type="checkbox"/>	<input type="checkbox"/>	<input type="checkbox"/>	<input type="checkbox"/>
3. Verificador código de barras	13	●	●	<input type="checkbox"/>	<input type="checkbox"/>	<input type="checkbox"/>	<input type="checkbox"/>
4. Placa guía rebobinado interno	13	-	●	<input type="checkbox"/>	<input type="checkbox"/>	-	-
5. Rebobinador externo conectado a la impresora	13	●	●	<input type="checkbox"/>	<input type="checkbox"/>	<input type="checkbox"/>	<input type="checkbox"/>
6. Rebobinador con fuente de alimentación integrada	13	●	●	<input type="checkbox"/>	<input type="checkbox"/>	<input type="checkbox"/>	<input type="checkbox"/>
7. Desbobinador externo de bobinas hasta 300 mm Ø	13	●	●	<input type="checkbox"/>	<input type="checkbox"/>	<input type="checkbox"/>	<input type="checkbox"/>
8. Adaptador de dispensado PS5 para funcionamiento automático	14	-	●	<input type="checkbox"/>	<input type="checkbox"/>	<input type="checkbox"/>	-
9. Sensor de presencia PS8 para funcionamiento manual	14	-	●	<input type="checkbox"/>	<input type="checkbox"/>	<input type="checkbox"/>	-
10. Sensor de presencia PS6 para funcionamiento manual/automático	14	-	●	<input type="checkbox"/>	<input type="checkbox"/>	<input type="checkbox"/>	-
11. Adaptador de Pause PS 7- pause de la impresión	14	●	●	<input type="checkbox"/>	<input type="checkbox"/>	<input type="checkbox"/>	<input type="checkbox"/>
12. Placa de dispensado extendida	14	-	●	<input type="checkbox"/>	<input type="checkbox"/>	<input type="checkbox"/>	-
13. Fococélula extendida lateral	14	-	●	<input type="checkbox"/>	<input type="checkbox"/>	<input type="checkbox"/>	-
14. Adaptador 76 mm Ø	15	●	●	<input type="checkbox"/>	<input type="checkbox"/>	■	■
15. Adaptador 100 mm Ø	15	●	●	<input type="checkbox"/>	<input type="checkbox"/>	<input type="checkbox"/>	<input type="checkbox"/>
16. Desbobinador de etiquetas rotativo 76mm Ø	15	●	●	<input type="checkbox"/>	<input type="checkbox"/>	<input type="checkbox"/>	<input type="checkbox"/>
17. Tarjeta de memoria	15	●	●	<input type="checkbox"/>	<input type="checkbox"/>	<input type="checkbox"/>	<input type="checkbox"/>
18. Panel operativo externo	15	●	●	<input type="checkbox"/>	<input type="checkbox"/>	<input type="checkbox"/>	<input type="checkbox"/>
19. Teclado numérico	15	●	●	<input type="checkbox"/>	<input type="checkbox"/>	<input type="checkbox"/>	<input type="checkbox"/>
20. Teclado compacto	15	●	●	<input type="checkbox"/>	<input type="checkbox"/>	<input type="checkbox"/>	<input type="checkbox"/>

● modelo impresora ■ Estándar Opción

Cortar etiquetas y material continuo

1. Cortador CU



El cortador corta etiquetas, cartulina, textil, plástico e incluso tubos termorretráctiles individualmente, después de cierto número de etiquetas o al final de lote.

2. Cortador CU-I



Interfaz externo adicional

Un interfaz adicional externo activa el proceso de cortar. Todos las demás características corresponden con el cortador CU.

Cortador	CU2	CU4	CU6	CU8
con interfaz adicional para impresora	CU2-I A2+	CU4-I A4+	CU6-I A6+	CU8-I A8+
peso material hasta g/m ²	500			
Ancho de mat. hasta mm	65	120	180	232
Alto de mat. desde mm	2 - según calidad de material			
Bandeja cortador	-	<input type="checkbox"/>	-	-

Cortador para perforación: Material continuo se puede cortar con perforación. Entrega según especificación del cliente.

Rebobinador y desbobinador de etiquetas y material continuo

Verificar códigos de barras

Uso principal en conjunto con rebobinador externo ER4 - ER8.

3. Verificador de códigos de barras



El lector incorporado verifica los códigos de barras justo después de la impresión. Si el código no es legible la impresión se interrumpe inmediatamente para eliminar la etiqueta errónea.

4. Guía para rebobinado interno de etiquetas



Para bobinas de etiquetas hasta 145 mm Ø

El rebobinado interno es posible con el modelo dispensador de la impresora. La guía de rebobinado se acopla en lugar de la chapa de dispensado (para A2+ y A4+).

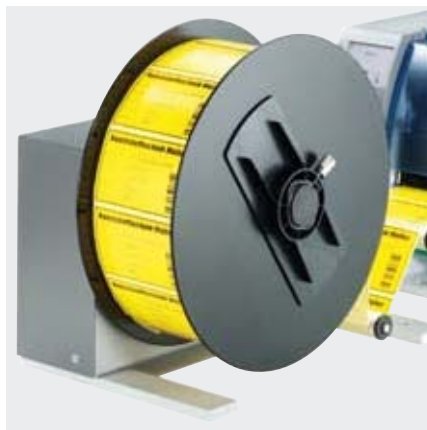
5. Rebobinador externo



Directamente conectado con la impresora

El rebobinador está conectado con la impresora. El sentido de rebobinado es opcional interior o exterior. Un rebobinado controlado se consigue mediante el control electrónico.

6. Rebobinador externo



Con la fuente de alimentación incorporada

El rebobinado es independiente de la impresora. El sentido de rebobinado es opcional interior o exterior. Un rebobinado controlado se consigue mediante el control electrónico.

7. Desbobinador externo



Bobinas de etiquetas hasta 300 mm de diámetro.

El desbobinador permite trabajar con etiquetas rebobinadas interior o exterior. Facilita un desbobinado suave de bobinas grandes.

Rebobinador externo	ER1	ER2	ER3	ER4	ER4	ER6	ER8
Bobina Ø max. mm	210	210	210	210	300	300	300
para impresora	todos los modelos A+			todos los mod. A+ y otras marcas			
Ancho mat. hasta mm	120	180	235	120	120	180	235
Velocidad rebob. mm/s	250	200	150	300	300	250	200
Fuente de alimentación	24 VDC			100 - 240 V~ 50/60 Hz			
Ø interior	40 - con o sin mandril interior de cartulina						
Adaptador mm	76 - rebobinado con mandril interior de cartulina						
Sentido de rebobinado	interior o exterior						

Desbobinad. externo	EU4	EU6	EU8
Bobina Ø max. mm	300	300	300
para impresora	Serie A+ y otras marcas		
Ancho mat. hasta mm	120	180	235
Ø interior	40		
Adaptador mm	76		
Sentido de rebobina.	interior o exterior		

Los accesorios adecuados para cada aplicación

8. Adaptador dispensado PS5



Para funcionamiento automático

La impresión y el dispensado de etiquetas se activa mediante un señal externo. La señal se transmite de un aplicador, robot o manualmente. Con 6 señales adicionales de entrada/salida, como "Label taken" o "Print of label is started", se controla el proceso de etiquetado.

9. Sensor de presencia PS8



Para funcionamiento manual

La fotocélula detecta la etiqueta en la posición de dispensado y para la impresión. Después de extraer la etiqueta se imprime la siguiente.

10. Sensor de presencia PS6



Para funcionamiento manual y automática de la serie A

Las 2 opciones disponibles son:

1. Dispensado después de la retirada etiqueta (manual) sin señal externo
2. Dispensado según demanda (semi-automático) por botón manual, pedal o sistema externo.

11. Adaptador de Pausa PS7



Es posible pausar la impresión de etiquetas mediante una señal externa.

12. Placa de disp. extendida



Para etiquetas difíciles de dispensar recomendamos una placa de dispensado extendida. Se fabrica según especificaciones del cliente.

13. Fotocélula extendida lateral



Para el dispensado de etiquetas cuyos bordes no se pueden detectar por la fotocélula. La extensión se fabrica para PS6 y PS8 según especificaciones del cliente.

14. Adaptador 76 mm Ø



Recomendado para bobinas pesadas con un diámetro interior de 76 mm.

15. Adaptador 100 mm Ø



Para etiquetas delicadas y pequeñas recomendamos un diámetro interior de 100 mm.

16. Desbobinador de etiquetas rotativo 76 mm Ø



La bobina está fijada en el desbobinador. No se produce polvo por rozamiento del mandril.

17. Tarjeta de memoria



Almacenar formatos de etiquetas, fuentes, textos, gráficos. Accesible por la impresora o por el PC.

18. Panel operativo externo



Manejo igual como el panel de la impresora, con ranura lateral para una tarjeta de memoria.

19. Tecl. numérico



Para introducir datos numéricos en funcionamiento stand-alone.

20. Tecl. compacto



Para introducir datos alfanuméricos en funcionamiento stand-alone.

Tarjeta de memoria	
Compact Flash Typo I	512 MB

Panel operativo externo	
Conexión	USB
Teclas	Menu, Pause, Feed, Cancel, Enter, 4 x Cursor
Displ. gráfico	60 x 40 mm
Ranura tarj.	Compact Flash tipo I
LxAncho x A	182 x 68 x 30

Teclado numérico	
Conexión	USB
Cant. Teclas	19
Largo x Ancho mm	120 x 76

Teclado compacto	
Conexión	USB
Cant. Teclas	86
Largo x Ancho mm	282 x 132

21. Pulsador manual



Para el inicio de impresión, de corte y de dispensado en funcionamiento semi-automático.

22. Pedal



Para el inicio de impresión, de corte y de dispensado en funcionamiento semi-automático.

23. Sensor de producto



Para la detección automática del producto en la cinta transportadora.

24. Conectores interfaz



Con borne de tornillos para la conexión de cables.

Accesorio para	Cortador CU-I	Sensor de presencia PS5/6	Adaptor de pausa PS7	Aplicador A 1000
21. Pulsador manual	<input type="checkbox"/>	<input type="checkbox"/>	<input type="checkbox"/>	<input type="checkbox"/>
22. Pedal	<input type="checkbox"/>	<input type="checkbox"/>	<input type="checkbox"/>	<input type="checkbox"/>
23. Sensor de producto	-	-	-	<input type="checkbox"/>
24. Conector interfaz 15 pins	<input type="checkbox"/>	<input type="checkbox"/>	<input type="checkbox"/>	<input type="checkbox"/>
25 pins	-	-	-	<input type="checkbox"/>

Etiquetado en tiempo real

1. Larga vida operativa

Las barras de guía disponen de rodamientos de bolas para minimizar el desgaste.

2. Altura variable del producto

Mediante el cilindro neumático se puede etiquetar distintas alturas de productos. Disponemos de diferentes largos de pistones.

3. Ajuste fácil

El ajuste de la bandeja de etiqueta referente a la salida de etiqueta se efectúa con 4 tornillos. Los parámetros de los ciclos se optimizan durante la comprobación de la operatividad por el panel navegador.

4. Botón Prueba de etiquetado

Comprueba el proceso de etiquetado.

1. Activación: se imprime la etiqueta y se transfiere al aplicador. 2. Activación: Se ejecuta el proceso de etiquetado.

5. Unidad de acondicionamiento de aire

La unidad está montada en el aplicador. Los microfiltros impiden ensuciamiento de los conductos de aire, los manorreductores aseguran la calidad de etiquetado.

6. Alta fiabilidad del proceso

Tanto el aire de soporte de etiqueta, el aire del vacío como la velocidad del pistón son ajustables. Para productos y embalajes delicados, la presión de aplicación de etiquetas se reduce hasta menos de 1 kg, eliminando riesgos de daño. Para evitar obstrucciones dentro de los conductos de aire, estos se limpian por un soplado al final de cada aplicación de etiqueta.

7. Etiquetado en tiempo real

Se pueden aplicar etiquetas con una altura de 25 – 200 mm y una anchura de 25 – 176 mm.

8. Montaje rápido

Como todos los periféricos, el aplicador se coloca mediante 2 espigas a la impresora y se fija con un tornillo.

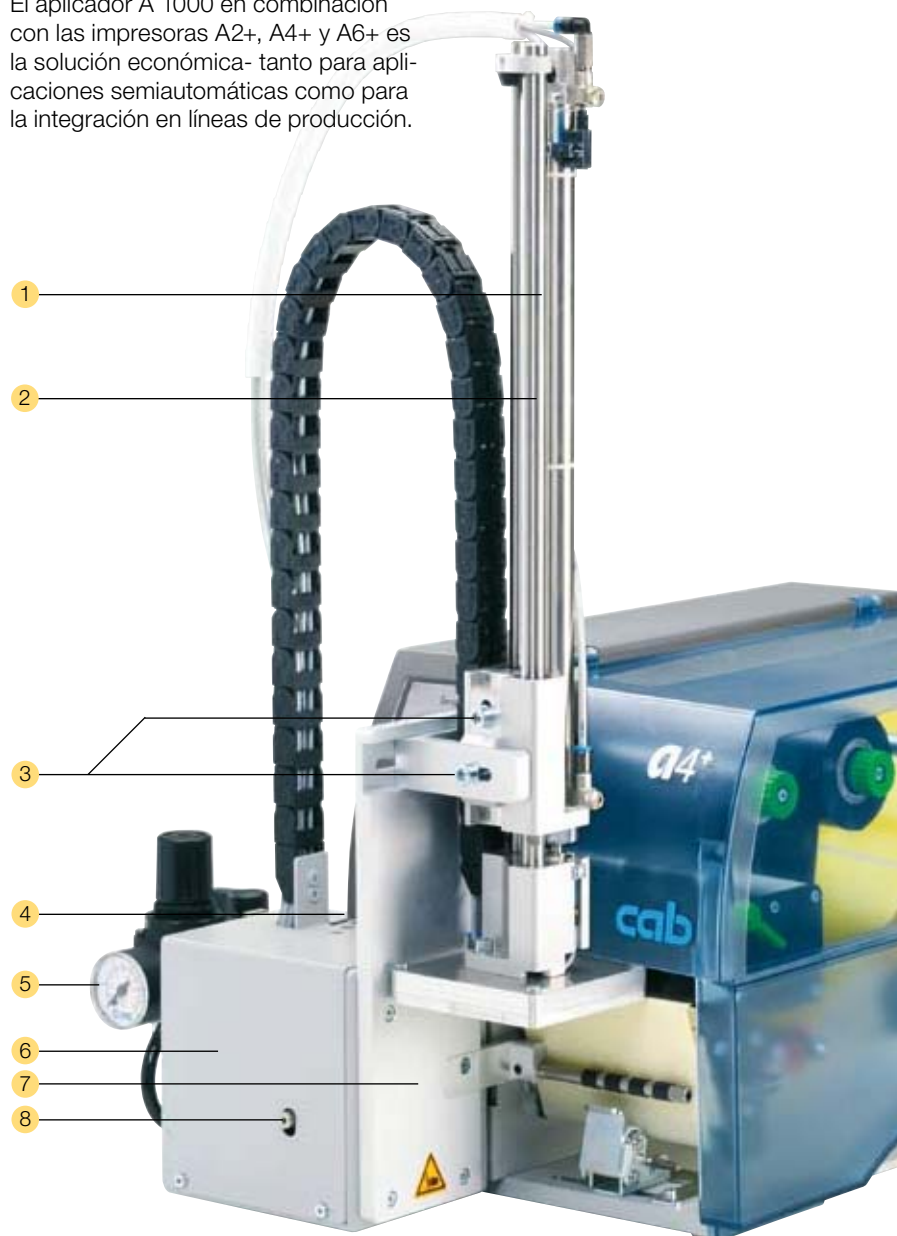
Interfaz I/O digital

Desde un sistema externo (p.e. PLC) se inicia o se para el proceso de etiquetado.

Al mismo tiempo se comunican mensajes de estado y de error.



El aplicador A 1000 en combinación con las impresoras A2+, A4+ y A6+ es la solución económica- tanto para aplicaciones semiautomáticas como para la integración en líneas de producción.



Aplicación de etiqueta	Contacto	Soplado	Rodillo
Ancho de etiqueta mm	25 - 176	25 - 176	25 - 176
Alto de etiqueta mm	25 - 200	80 - 200	25 - 100
Recorrido de pistón mm		220 / 300	
Recorrido de pistón por debajo de la impresión		70 / 150	
Presión aire comprimido		4 - 8	
Superficie producto		plano	
Altura de producto variable	■	■	-
fijo	-	-	■
Producto parado	■	-	■
en movimiento	-	■	■

Bandeja por contacto



Durante el ciclo de impresión y aplicación, el producto está parado. La bandeja de etiquetas está recubierta de un film anti-adherente. Según el tamaño de la etiqueta se abren los orificios de vacío. Las bandejas de etiquetas se fabrican a medida de la etiqueta que se va a utilizar.

Bandeja de soplado



Para aplicar etiquetas a los productos sensibles a la presión el etiquetado se efectúa por soplado al producto. El etiquetado se realiza al producto parado o en movimiento lineal. La bandeja se acerca al producto hasta llegar a una posición fijada a aprox. 10 mm del producto.

Bandeja con rodillo



Con este dispositivo se dispensa la etiqueta hasta que está por debajo del rodillo. El pistón del aplicador mueve la bandeja hasta tocar el producto, La etiqueta se aplica mediante el movimiento del producto y de la presión del rodillo sobre la etiqueta.

Impresora con soporte aplicador



Soporte aplicador



El soporte puede fabricarse a medida del usuario según sus requisitos de anchura y altura. El aplicador se coloca al soporte mediante 2 tornillos. La posición exacta del sistema se ajusta mediante una guía transversal.

Soporte columna para el montaje en línea



Permite el montaje rápido y flexible del sistema aplicador en cualquier línea de producción. Su altura y anchura son ajustables a cualquier altura de producto. Las ruedas de dirección facilitan su transporte y movimiento. El sistema de imprimir y aplicar está montado en una base metálica de 10 mm de espesor y está fijado con una abrazadera de sujeción.

La impresora se coloca encima de una placa base de 10 mm y se asegura con una abrazadera.

Soporte columna

Placa de sujeción para A4+ y A6+, para A2+ a petición



Soporte columna	
Altura total	1.600
Altura de etiquetado hasta mm	1.400
Radio de trabajo hasta centro etiqueta mm	230 - 500
Chasis Ancho x Profundo x Alto mm	600 x 860 x 140

El perfecto control para su impresora cab

Gestión de impresora

Programación directa con J-Script

J	Job Start
H 100	Speed (100 mm/s)
O R	Orientation rotated by 180°
S 11;0,0,68,70,100	Size of label (100x68 mm, gap 2 mm)
T 10,10,0,5,pt20;sample	Text object/font: Swiss bold, 20 pt
B 10,20,0,EAN-13,SC2;401234512345	Barcode EAN 13, size SC 2
G 8,3.5,0;R:30,9,0,3,0.3	Graphic, box 30 x 9 mm, Line strength 0.3 mm
A 1	Number of labels (in this example 1)

El lenguaje de la impresora es fácil de entender, programar e integrar en su sistema.

Vinculación de datos variables con aplicaciones Host.

El diseño de etiquetas, datos de gráficos y fuentes se guardan en la tarjeta Compact Flash. El Host envía los datos variables o fijos cambiados a la impresora.

abc - Basic Compiler

```

default.lbl - Editor
Datei Bearbeiten Format Ansicht ?
<ABC>
DO
LINE INPUT a$
IF LEFT$(a$,15)="194300301480070" THEN
PRINT "R t2;";MID$(a$,16)
ENDIF
IF LEFT$(a$,15)="194300300580172" THEN
PRINT "R t3;";MID$(a$,16)
ENDIF
IF LEFT$(a$,15)="194300301970073" THEN
PRINT "R t1;";MID$(a$,16)
ENDIF
IF a$="Q0001" THEN
PRINT "a 1"
ENDIF
LOOP
</ABC>
    
```

Como parte integrada del Firmware permite a la impresora procesar datos mediante una fácil programación Basic, antes de que sean transferidas a la impresora.

Se sustituyen lenguajes de programación de otras impresoras o se reciben datos de otros sistemas como p.e. una báscula o de un PLC para imprimir la información en diferentes formatos de etiquetas.

Conector para bases de datos

En modo funcionamiento autónomo con conexión adicional de redes permite pedir directamente los datos a una base de datos SQL e imprimirlo en una etiqueta. Al mismo tiempo se pueden escribir o cambiar datos durante la impresión en la base de datos.

Sistemas de control

Control de impresora mediante Intra- o Internet



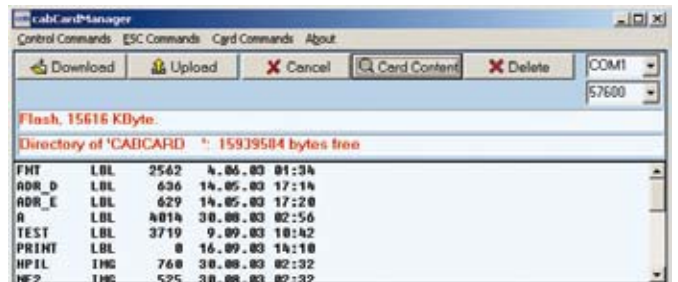
Los servidores http y FTP integrados facilitan, usando programas estándares como Webbrowser o FTP-Client, el control y configuración de la impresora, la actualización del firmware y la gestión de la tarjeta de memoria. Mediante SNMP y SMTP-Client se envían mensajes de estado, aviso y errores a los administradores o usuarios en forma de E-Mail o Datps SNMP.

Administración

cab-Network Manager

Permite al usuario el control de varias impresoras a la vez en la red. Facilita el control, configuración, actualización de firmware, gestión de tarjetas de memoria y la gestión de Pin de seguridad desde un sitio centralizado.

cab-Card Manager



Gestiona a través del interfaz RS232 o Ethernet la tarjeta de memoria. Facilita la rápida carga y descarga de formatos, fuentes TrueType, gráficos y bases de datos.

cablabel – Software para impresoras cab

cab Driver Windows



Puede crear e imprimir sus etiquetas con programas Windows como MS Word, Excel, Access, Works, Corel Draw, etc.

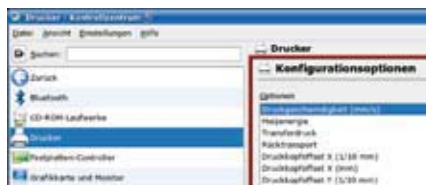
El driver de Windows funciona con Windows 2000, XP 32/64 bit, 2003 32/64 bit

Driver Mac OS X



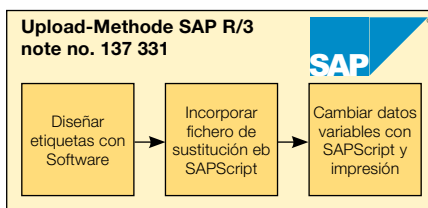
Para Mac OS X ofrecemos un driver basado en CUPS. Consúltelo.

Driver Linux



Para Linux también ofrecemos un driver basado en CUPS.

Integración con SAP R/3



Cab ha desarrollado en colaboración con SAP el “metodo Replace” para conectar impresoras cab fácilmente mediante SAPScript con SAP R/3

El software para el diseño de sus etiquetas



La composición óptima de una etiqueta es la creación libre de tamaños de caracteres, fuentes y orientación de los mismos. La impresora de la serie A ofrece una selección de fuentes vectoriales y bitmap internos que se puede ampliar bajando fuentes True Type adicionales. La Série A soporta las páginas de códigos más conocidos, así que los caracteres específicos de cada país son imprimibles.

Aproveche las ventajas y las multiples posibilidades de cablabel R2.

● cablabel R2 Lite

Corresponde en gran parte de la versión Advanced. Lo tiene gratuitamente con cada impresora cab.

● cablabel R2 Pro

La versión Professional permite la conexión con bases de datos. Existe un asistente interactivo para la creación del código UCC/EAN 128.

Aproveche las ventajas y las múltiples posibilidades de cablabel para incluir textos, códigos de barras, gráficos y bases de datos. cablabel es muy flexible - y todo esto en 24 idiomas.

MDI (Multiple Document Interface) le ayuda en la gestión de varias etiquetas a la vez. Objetos se pueden copiar, mover o pegar de una etiqueta a otra.

cablabel tiene sus drivers propios que responden a todas las diferentes funciones de las impresoras de cab.


La comunicación más eficiente entre Software e impresora permite obtener los mejores resultados.

Más Software de etiquetado

Otros Software para su PC como Easy-label, Codesoft, Nice Label, Bartender y Labelmatrix le permiten diseñar formatos de etiqueta que cumplan sus exigencias para imprimirlas con nuestras impresoras.

cablabel R2	Lite	Pro
Compatib. con plataf. de 32 bits	■	■
Idiomas versión europea: IR, CZ, D, DK, E, F, FIN, GB/USA, H, I, IL,N, NL, P, PL, RUS, S, TR	■	■
Idiomas verión asiática: Chino, EST, J, LV, ROK	■	■
Ejemplos de etiquetas	■	■
Documentación e instruccio- ciones en línea	■	■
Función de anulación (por niveles)	■	40
Importación de archivos gráficos	■	■
Edición en color	■	■
Reducción gráfica de colores	■	■
Tipo de texto	■	■
Fuente TrueType	■	■
Códigos de barras gráficos	■	■
Saludos	9	37
Cód. de bar. especif. para las impr.	■	■
Objetos ocultos (no imprimibles)	■	■
Visuali. preliminar de la etiqu.	■	■
Visuali. preliminar de gráficos	■	■
Visuali./impres. de la cuadrícula	■	■
OLE-Client	■	■
Soporta driver Windows	■	■
Conexión de impresoras	1	99
Conexión en red (TCP/IP)	■	■
Comunicación bidireccional con la impresora	■	■
Modo autónomo		
Imprimir en fichero	■	■
Downloader de fuentes	■	■
Base de datos		
Database Manager	■	■
Access, DBF	■	■
ASCII, ODBC, OLEDB	■	■
Variables		
Inserción flexible de persona- lizable de fecha y hora	■	■
Fecha de Host y hora con variación	■	■
Contador impresora	■	■
Contador Host	■	■
Imágenes gráficos variables	■	■
Variables libres	■	■
Ficheros globales	■	■
Formato decimal	■	■
Cálculos básicos	■	■
Campos de edición		
Orientación de texto	■	■
Config. del formato introd. de dat.	■	■
Longitud mínima de los datos	■	■
Propuesta de datos predeterm.	■	■
Solicitud automática de entrada	■	■
Extras		
Asistente UCC/EAN-128 y Maxicode	■	■

■ Estándar □ Opción

Impresora				Piezas de desgaste		
Vers. básica	dispensado	dpi	Nº.artículo	Cabezales Nº.artículo	Rodillos Nº.artículo	
■	■	300	5954511 Impres. termotransfer A2+/300	5954105.001 Cabezal 2/300	5954102.001 Rod. presión DR2	
		300	5954512 Impres. termotransfer A2+/300P		5954104.001 Rod. auxiliar RR2	
■	■	203	5954500 Impres. termotransfer A4+/200	5954081.001 Cabezal 4/203	5954180.001 Rod. presión DR4	
		203	5954505 Impres. termotransfer A4+/200P		5954188.001 Rod. auxiliar RR4	
■	■	300	5954501 Impres. termotransfer A4+/300	5954072.001 Cabezal 4/300		
		300	5954506 Impres. termotransfer A4+/300P			
■	■	600	5954502 Impres. termotransfer A4+/600	5954077.001 Cabezal 4/600		
		600	5954507 Impres. termotransfer A4+/600P			
□	□	203	5954524 Impres. termotransfer A4.3+/200	5954085.001 Cabezal 4.3/203		
		203	5954526 Impres. termotransfer A4.3+/200P			
□	□	300	5954525 Impres. termotransfer A4.3+/300	5954089.001 Cabezal 4.3/300		
		300	5954527 Impres. termotransfer A4.3+/300P			
■	■	300	5954513 Impres. termotransfer A6+/300	5954106.001 Cabezal 6/300	5954245.001 Rod. presión DR6	
		300	5954514 Impres. termotransfer A6+/300P		5954246.001 Rod. auxiliar RR6	
■		300	5954517.101 Impres. termotransfer A8+/300 con tapa metálica	5954107.001 Cabezal 8/300	5954108.001 Rod. presión DR8	

■	■	300	5954528 Impres. termico directo A2+/300	5954105.001 Cabezal 2/300	5954102.001 Rod. presión DR2
		300	5954529 Impres. termico directo A2+/300P		5954104.001 Rod. auxiliar RR2
■	■	203	5954530 Impres. termico directo A4.3+/200	5954085.001 Cabezal 4.3/203	5954180.001 Rod. presión DR4
		203	5954531 Impres. termico directo A4.3+/200P		5954188.001 Rod. auxiliar RR4
■	■	300	5954532 Impres. termico directo A4.3+/300	5954089.001 Cabezal 4.3/300	
		300	5954533 Impres. termico directo A4.3+/300P		
■	■	300	5954515 Impres. termico directo A6+/300	5954106.001 Cabezal 6/300	5954245.001 Rod. presión DR6
		300	5954516 Impres. termico directo A6+/300P		5954246.001 Rod. auxiliar RR6
■		300	5954518.101 Impres. termico directo A8+/300 con tapa metálica	5954107.001 Cabezal 8/300	5954108.001 Rod. presión DR8

■	■	59545xx.101	Impresora con tapa metálica (A4+, A6+)
□	□	59545xx.103	Impresora con tapa metálica con unidad escritura/lectura RFID 13,56 MHz
□	□	59545xx.102	Impresora con unidad escritura/lectura RFID 13,56 MHz



Accesorios

5954012.001	Tapa metálica A4+
5954013.001	Tapa metálica A6+
5948382	Cortador CU2
5948000	Cortador CU4
5948001	Cortador CU6
5948002	Cortador CU8
5948897	Cortador CU2-I
5948899	Cortador CU4-I
5948890	Cortador CU6-I
5948896	Cortador CU8-I
5946995.001	Bandeja cortador
5948650.001	Placa corte manual TP2
5946244.001	Placa corte manual TP4
5946414.001	Placa corte manual TP6
5954108.001	Placa para rebobinado interno RG2
5954190.001	Placa para rebobinado interno RG4
A petición	Verificador de códigos h140-2
5570820	Verificador de códigos h140-4
A petición	Verificador de códigos h140-6
5948102	Rebobinador ext. ER1/210
5943251	Rebobinador ext. ER2/210
5945802	Rebobinador ext. ER3/210

Interfaces

	5561041	Tarjeta inalámbrica W-LAN-Karte 802.11 b/g
	5954200	Paralelo Centronics
	5954201	Seriell RS422/RS485
	5551279	Convertidor Twinax
	5551280	Convertidor Coax
	5954191	Seleccionador de etiquetas
	5550818	Cable de conexión RS232 C 9/9-pins, longitud 3 m
	5901616	Cable de conexión USB Longitud 3 m
	5901656	Cable de conexión USB Mini Longitud 3 m

Accesorios	
Nº de artíc.	Descripción
	5948100 Rebobinador externo ER4/210
	5946090 Rebobinador externo ER4/300
	5946420 Rebobinador externo ER6/300
	5945804 Rebobinador externo ER8/300
	5948170 Kit de conexión para ER/EU
	5946091 Desbobinador externo EU4/300
	5946421 Desbobinador externo EU6/300
	5945806 Desbobinador externo EU8/300
	5954374.001 Adaptador 76 mm Ø
	5954375.001 Adaptador 100 mm Ø
	5954371.001 Desbob. rotativo IU4 76 mm Ø
	5954372.001 Desbob. rotativo IU6 76 mm Ø
	5954373.001 Desbob. rotativo IU8 76 mm Ø
	5946900.001 Sensor de dispensado PS8 Funcionamiento manual
	5942353.001 Sensor de dispensado PS6 Funcion. manual/automático
	5946120.001 Adaptador de dispensado PS5 Funcionamiento automático
	5946146.001 Adaptador de Pausa PS7
	A petición Placa de dispensado extendida
	A petición Fotocélula extendida lateral
	5561043 Tarjeta de memoria 512 MB Compact Flash tipo I
	5954380.001 Panel operativo externo
	5917909 Teclado numérico USB
	5901630 Teclado compacto USB Cherry Classic Line G84 4100
	5942345 Pulsador manual TR1
	5535901 Pedal SPS
	5941526 Sensor de producto SPS
	5917652 Conector interfaz Conector SUB-D15 pins Phoenix Contact 2761606
	5917651 Conector interfaz Conector SUB-D 25 pins Phoenix Contact 2761622

Todas las especificaciones de entrega, diseño y datos técnicos que aparecen corresponden a nuestros conocimientos actuales y están sujetas a cambios sin previo aviso.

Aplicadores	
Nº de artíc.	Descripción
	5949002 Aplicador A 1000-300
	5949072 Bandeja universal A1021 70 x 60
	5949075 Bandeja universal A1021 90 x 90
	5xxxxxx Bandeja aplicador A1021 Ancho x Alto
	5949076 Bandeja universal A1321 116 x 102
	5949077 Bandeja universal A1321 116 x 152
	5xxxxxx Bandeja aplicador A1321 Ancho x Alto
	5xxxxxx Bandeja soplado A2021 Ancho x Alto
	5xxxxxx Bandeja con rodillo
Accesorios para montaje	
	5949093 Soporte aplicador 340x160
	5xxxxxx Soporte aplicador Ancho x Alto
	5947400 Columna 1600
	8913693 Base metálica
Testbox	
	5533240 Testbox 2 Funcionamiento automático
Software	
	5580212 Connector para bases de datos
	5580215 cab-Network Manager
	5580216 cab-Card Manager
	5580220 Software de etiquetado cablabel R2 Lite
	5580221 Software de etiquetado cablabel R2 Pro